

ENERGIA • CONTROLE • EVOLUÇÃO



TECNICONTROL®

ENERGY HOLDING GROUP

BRANDBOOK OFICIAL

MASTER ARTWORK 4.1

VERSÃO OFICIAL HOMOLOGADA • 2026

QUATRO DÉCADAS

TRANSFORMANDO ENERGIA EM CONFIANÇA



1986



2000



2020/25



2026



PROTEÇÃO



TECNOLOGIA



QUALIDADE



CONFIANÇA



SUSTENTABILIDADE

FUNDADA EM 1986 • 40 ANOS DE EVOLUÇÃO TECNOLÓGICA

TECNICONTROL™
ENERGY HOLDING GROUP
BRANDBOOK OFICIAL
MASTER ARTWORK 4.1
VERSÃO OFICIAL HOMOLOGADA • 2026



Energia • Controle • Evolução

Quatro décadas transformando energia em confiança.

1986 → 2000 → 2025 → 2026

EVOLUÇÃO DA IDENTIDADE VISUAL TECNICONTROL



1986



2000



2020/25

Fundada em 1986

40 anos de evolução tecnológica

SUMÁRIO

Apresentação

Capítulo 1 – Manifesto da Marca

Capítulo 2 – Evolução da Identidade Visual

Capítulo 3 – Construção Geométrica Oficial

Capítulo 4 – Sistema Cromático Oficial

Capítulo 5 – Sistema Tipográfico Oficial

Capítulo 6 – Sistema de Aplicação e Versões Oficiais

Capítulo 7 – Área de Proteção e Normas Técnicas

Capítulo 8 – Aplicações Institucionais e Universo da Marca

Capítulo 9 – Filosofia da Marca e DNA TECNICONTROL

Capítulo 10 – Governança, Propriedade Intelectual e Legado

Capítulo 11 – Arquitetura da Marca e Posicionamento Corporativo

Capítulo 12 – Registros Oficiais, Acervo Documental e Declaração de Encerramento

Anexos.

TECNICONTROL ENERGY HOLDING GROUP

BRANDBOOK OFICIAL

CAPÍTULO 1

MANIFESTO DA MARCA

UMA HISTÓRIA CONSTRUÍDA PELA ENERGIA

A TECNICONTROL nasceu da convicção de que a tecnologia deve servir às pessoas com confiabilidade, precisão e permanência.

Ao longo de mais de quatro décadas, a empresa construiu sua reputação desenvolvendo soluções para sistemas de energia crítica, eletrônica de potência e infraestrutura tecnológica, sempre guiada pelo compromisso com a excelência técnica e a confiança de seus clientes.

O tempo transformou tecnologias, mercados e modelos de negócio.

Mas alguns princípios permaneceram inalterados:

A busca pela qualidade.

O respeito ao cliente.

O domínio técnico.

A capacidade de evoluir.

ENERGIA SOB CONTROLE

Toda energia possui potencial.

Mas somente quando controlada ela se transforma em resultado.

Esse conceito está presente não apenas nos produtos e serviços da TECNICONTROL, mas também em sua própria identidade.

A marca representa o encontro entre força e precisão.

Entre movimento e estabilidade.

Entre inovação e experiência.

Entre futuro e tradição.

EVOLUIR SEM ROMPER COM A ORIGEM

A identidade visual da TECNICONTROL foi modernizada para refletir uma nova etapa de crescimento.

Não como ruptura.

Mas como evolução.

A nova marca preserva a essência construída ao longo de décadas e a projeta para o futuro através de uma linguagem visual contemporânea, tecnológica e atemporal.

Cada elemento foi concebido para transmitir movimento, inteligência, engenharia e confiança.

UMA MARCA EM MOVIMENTO

A onda presente na identidade visual simboliza fluxo contínuo.

Representa a energia em constante transformação.

Representa a busca permanente por aperfeiçoamento.

Representa a capacidade de adaptação diante dos desafios.

Representa o compromisso de seguir evoluindo.

ALÉM DOS EQUIPAMENTOS

A TECNICONCONTROL não se define apenas pelos produtos que desenvolve ou comercializa.

Define-se pela capacidade de criar soluções.

De proteger operações.

De sustentar infraestruturas críticas.

De conectar tecnologia, energia e conhecimento.

Por essa razão, sua identidade visual foi concebida para representar não apenas uma empresa, mas uma visão de futuro.

NOSSA VISÃO

Construir um ecossistema de soluções em energia, tecnologia e inovação capaz de gerar valor duradouro para clientes, parceiros e sociedade.

NOSSA MISSÃO

Desenvolver e fornecer soluções confiáveis em energia e tecnologia, garantindo continuidade, segurança e desempenho para operações críticas.

NOSSOS VALORES

Confiabilidade

Excelência Técnica

Inovação

Compromisso

Evolução Contínua

Respeito às Pessoas

DECLARAÇÃO DA MARCA

A TECNICONCONTROL representa a união entre tradição, engenharia e inovação.

Sua identidade visual traduz o fluxo contínuo da energia sob controle, simbolizando estabilidade, evolução tecnológica e compromisso permanente com a excelência.

TECNICONCONTROL ENERGY HOLDING GROUP

ENERGY • CONTROL • EVOLUTION

2026.

CAPÍTULO 2

A EVOLUÇÃO DA IDENTIDADE VISUAL

A MARCA ORIGINAL

Durante décadas, a identidade visual da TECNICONCONTROL foi representada por uma composição gráfica baseada em elementos geométricos e eletrônicos característicos da era digital inicial.

Sua estrutura era composta por:

- Elementos losangulares interligados.
- Linha horizontal contínua.
- Tipografia técnica de inspiração industrial.
- Construção predominantemente linear.

O conjunto transmitia adequadamente os conceitos de:

Tecnologia

Processamento eletrônico

Conectividade

Controle

Modernidade para sua época

Durante mais de quarenta anos, essa identidade acompanhou a consolidação da empresa no mercado de energia e tecnologia.

A NECESSIDADE DE EVOLUÇÃO

Com a expansão da atuação da empresa para novos segmentos ligados à energia, armazenamento energético, eletrônica de potência, energias renováveis e novos negócios, tornou-se necessário desenvolver uma linguagem visual mais contemporânea.

O objetivo não era romper com a história da empresa.

O objetivo era permitir que a identidade visual acompanhasse sua evolução.

A nova marca deveria:

- Preservar a herança construída.
 - Ser mais moderna.
 - Ser mais fluida.
 - Ser mais tecnológica.
 - Ser mais memorável.
 - Funcionar perfeitamente em meios digitais.
 - Funcionar em aplicações monocromáticas.
 - Permanecer atual por décadas.
-

O CONCEITO DA ONDA

Durante o processo criativo, identificou-se que o elemento mais representativo da essência da TECNICONROL não era o losango original.

O verdadeiro elemento central sempre foi a representação do fluxo de energia.

A partir dessa constatação surgiu o conceito da onda dinâmica.

A onda passou a representar:

Fluxo energético.

Movimento contínuo.

Transformação.

Tecnologia.

Evolução.

Controle.

AS DUAS FORÇAS

A identidade visual homologada é composta por duas ondas convergentes.

A primeira representa:

Energia.

Movimento.

Transformação.

A segunda representa:

Controle.

Precisão.

Estabilidade.

O ponto de encontro entre ambas simboliza a essência da TECNICONTROL:

ENERGIA SOB CONTROLE.

AS INTERRUPÇÕES CONTROLADAS

Durante o desenvolvimento da marca surgiu um elemento distintivo que se tornou parte da identidade visual.

Pequenas interrupções foram preservadas na onda principal.

Essas interrupções não são falhas.

Elas representam:

Pontes a serem construídas.

Desafios a serem superados.

Processos em constante evolução.

Busca permanente pela excelência.

A perfeição não é apresentada como um estado alcançado.

Ela é apresentada como uma direção.

A ESCOLHA DA VERSÃO FINAL

Diversas versões foram desenvolvidas e analisadas.

Foram avaliadas:

- Proporções.
- Comprimento das ondas.
- Convergência.
- Tipografia.
- Espaçamento.
- Equilíbrio visual.
- Aplicações digitais.
- Aplicações monocromáticas.

Ao final do processo, foi homologada a versão que apresentou o melhor equilíbrio entre:

Tradição.

Modernidade.

Elegância.

Leitura.

Reconhecimento.

Longevidade.

A ONDA SUPERIOR

Uma das decisões mais importantes do projeto foi a definição do comprimento final da onda superior.

Versões com prolongamento excessivo foram testadas.

Embora transmitissem maior velocidade, produziam sensação de desequilíbrio visual.

A versão homologada utiliza uma onda superior mais curta e controlada.

Essa solução oferece:

Maior sofisticação.

Maior precisão visual.

Maior estabilidade.

Melhor integração com o logotipo.

Maior longevidade estética.

A decisão foi oficialmente aprovada como padrão definitivo da identidade visual.

A IDENTIDADE HOMOLOGADA

A marca TECNICONTROL homologada em 2026 representa a síntese entre:

Tradição.

Engenharia.

Energia.

Controle.

Evolução.

Seu desenho foi concebido para funcionar com a mesma eficiência em:

Documentos técnicos.

Equipamentos.

Aplicações industriais.

Meios digitais.

Materiais institucionais.

Ambientes físicos.

A marca torna-se, assim, a representação visual oficial da TECNICONTROL ENERGY HOLDING GROUP para sua nova fase de crescimento.

DECLARAÇÃO HISTÓRICA

A identidade visual homologada em 2026 não substitui a história da TECNICONTROL.

Ela a continua.

Preserva sua origem.

Respeita sua trajetória.

E projeta sua visão para o futuro.

TECNICONTROL ENERGY HOLDING GROUP

EVOLUTION THROUGH ENERGY

2026.

CAPÍTULO 3

CONSTRUÇÃO GEOMÉTRICA OFICIAL

INTRODUÇÃO

A identidade visual TECNICONTROL foi concebida a partir de princípios de equilíbrio, fluxo, convergência e precisão.

Todos os elementos da marca obedecem a relações geométricas definidas, garantindo consistência visual em qualquer aplicação.

Nenhum elemento deve ser alterado, redesenhado ou reinterpretado fora dos arquivos oficiais homologados.

ESTRUTURA GERAL

A marca é composta por três elementos principais:

1. Símbolo TECNICONTROL WAVE
2. Logotipo TECNICONTROL
3. Assinatura ENERGY HOLDING GROUP

O conjunto forma a assinatura corporativa oficial da empresa.

SÍMBOLO TECNICONTROL WAVE

O símbolo é composto por duas ondas convergentes.

Onda Principal

Representa:

- Energia
- Movimento
- Evolução

Características:

- Predominância visual
 - Curvatura principal
 - Interrupções controladas
 - Fluxo contínuo
-

Onda Secundária

Representa:

- Controle
- Precisão
- Estabilidade

Características:

- Curvatura complementar
 - Continuidade total
 - Finalização mais curta
 - Equilíbrio visual
-

PONTO DE CONVERGÊNCIA

O ponto de convergência constitui o núcleo conceitual da identidade visual.

Localização oficial:

Entre as letras C e O da palavra TECNICONTROL.

Representa:

- Integração
- Controle da energia

- Inteligência aplicada
- Transformação tecnológica

Nenhuma versão alternativa poderá deslocar este ponto.

POSICIONAMENTO DA ONDA

Início oficial:

Alinhado ao início da letra E.

Final oficial:

Alinhado ao término do último R.

A onda superior deve finalizar antes da extremidade da onda inferior, criando uma sensação de controle e equilíbrio.

Esta característica constitui elemento distintivo da identidade visual homologada.

INTERRUPÇÕES CONTROLADAS

As interrupções presentes na onda principal são obrigatórias.

Não devem ser removidas.

Não devem ser ampliadas.

Não devem ser reposicionadas.

Função conceitual:

Representar evolução contínua e aperfeiçoamento permanente.

Função visual:

Criar leveza, sofisticação e reconhecimento.

TIPOGRAFIA PRINCIPAL

TECNICONTROL

Classificação:

Lettering Proprietário TECNICONTROL™

Origem construtiva:

Eurostile Extended Bold
Microgramma Extended Bold

Status:

Convertido em curvas vetoriais proprietárias.

O logotipo não deve ser reconstruído a partir de fontes comerciais.

Somente os arquivos oficiais homologados poderão ser utilizados.

ASSINATURA INSTITUCIONAL

ENERGY HOLDING GROUP

Posicionamento:

Centralizada em relação ao logotipo TECNICONTROL.

Referência de alinhamento:

Início:
Centro óptico da letra T.

Término:
Centro óptico da letra L.

O símbolo ® não participa do cálculo de centralização.

PROPORÇÕES OFICIAIS

Relação Hierárquica

1º Símbolo

2º TECNICONTROL

3º ENERGY HOLDING GROUP

A assinatura institucional não deve competir visualmente com o logotipo principal.

Sua função é complementar e reforçar o posicionamento corporativo.

ÁREA DE PROTEÇÃO

Deve existir uma área mínima livre ao redor da marca.

Unidade de medida:

X

Onde X corresponde à altura da letra T.

Nenhum elemento gráfico, texto ou imagem poderá invadir esta área.

TAMANHO MÍNIMO

Impressão:

30 mm

Digital:

120 px

Símbolo isolado:

80 px

Bordado:

40 mm

VERSÕES OFICIAIS

Versão Principal

Gradiente institucional.

Versão Monocromática Positiva

Preto sobre fundo claro.

Versão Monocromática Negativa

Branco sobre fundo escuro.

Versão Institucional Premium

Símbolo colorido.

Tipografia branca.

Fundo degradê corporativo.

APLICAÇÕES PROIBIDAS

Não alterar cores.

Não alterar proporções.

Não alterar espaçamentos.

Não alterar a convergência.

Não alterar o comprimento das ondas.

Não remover interrupções.

Não aplicar efeitos tridimensionais.

Não aplicar sombras excessivas.

Não deformar o logotipo.

Não reposicionar a assinatura institucional.

DECLARAÇÃO TÉCNICA

A construção geométrica da identidade visual TECNICONTROL constitui patrimônio visual proprietário da empresa.

Qualquer reprodução deverá respeitar integralmente as especificações definidas neste Brandbook.

TECNICONTROL ENERGY HOLDING GROUP

GEOMETRIC IDENTITY SYSTEM

2026.

CAPÍTULO 4

SISTEMA CROMÁTICO OFICIAL

INTRODUÇÃO

As cores da identidade visual TECNICONTROL representam os pilares fundamentais da empresa:

- Energia
- Controle
- Tecnologia
- Inovação
- Confiança
- Evolução

O sistema cromático foi desenvolvido para transmitir robustez técnica, sofisticação corporativa e posicionamento tecnológico, mantendo elevado desempenho visual tanto em aplicações digitais quanto impressas.

PALETA CROMÁTICA OFICIAL

A identidade visual TECNICONTROL utiliza três cores institucionais principais.

Estas cores constituem patrimônio visual da marca e devem ser reproduzidas rigorosamente conforme as especificações técnicas descritas neste Brandbook.

TECNICONTROL DEEP BLUE™

Cor institucional principal.

Representa:

- Confiança
- Estabilidade
- Segurança
- Tradição
- Solidez Empresarial

Especificações Técnicas

HEX

#003A70

RGB

0 / 58 / 112

CMYK

100 / 48 / 0 / 56

Pantone Aproximado

Pantone 2955 C

Aplicações

- Logotipo principal
- Comunicação institucional
- Fachadas
- Uniformes
- Apresentações corporativas
- Website institucional

TECNICONTROL ELECTRIC BLUE™

Cor institucional de inovação.

Representa:

- Energia

- Tecnologia

- Movimento

- Evolução

- Futuro

Especificações Técnicas

HEX

#00A8FF

RGB

0 / 168 / 255

CMYK

100 / 34 / 0 / 0

Pantone Aproximado

Pantone 2995 C

Aplicações

- Onda secundária

- Elementos digitais

- Interfaces

- Destaques visuais

- Comunicação tecnológica

TECNICONTROL SILVER GRAY™

Cor complementar institucional.

Representa:

- Precisão

- Equilíbrio

- Sofisticação
- Neutralidade
- Organização

Especificações Técnicas

HEX

#C7CDD3

RGB

199 / 205 / 211

CMYK

6 / 3 / 0 / 17

Pantone Aproximado

Cool Gray 3 C

Aplicações

- Assinatura institucional
- Textos secundários
- Diagramas técnicos
- Documentação corporativa

GRADIENTE OFICIAL DA ONDA

TECNICONTROL WAVE GRADIENT™

O símbolo TECNICONTROL WAVE utiliza gradiente proprietário.

Origem

Deep Blue™

#003A70

↓

Destino

Electric Blue™

#00A8FF

Direção Oficial

Esquerda → Direita

Aplicação Permitida

Somente no símbolo da onda.

Aplicação Proibida

- Logotipo TECNICONTROL
- Assinatura ENERGY HOLDING GROUP
- Textos institucionais

HIERARQUIA CROMÁTICA

Elemento Principal

TECNICONTROL

Cor

Deep Blue™

Elemento Secundário

ENERGY HOLDING GROUP

Cor

Silver Gray™

Elemento Dinâmico

TECNICONTROL WAVE

Cor

Gradiente Oficial™

VERSÕES OFICIAIS DA MARCA

Versão Principal

Onda

Gradiente Oficial™

Logotipo

Deep Blue™

Assinatura

Silver Gray™

Versão Negativa

Onda

Gradiente Oficial™

Logotipo

Branco

Assinatura

Branco

Versão Monocromática Positiva

Todos os elementos

Preto 100%

Versão Monocromática Negativa

Todos os elementos

Branco 100%

FUNDO CORPORATIVO OFICIAL

TECNICONTROL CORPORATE BACKGROUND™

O fundo institucional premium foi desenvolvido para aplicações de alto valor agregado.

Estrutura Oficial

Topo

Deep Blue Escurecido

#001C45

↓

Centro

Deep Blue

#003A70

↓

Base

Electric Blue Suavizado

#00A8FF

Aplicações

- Vídeos institucionais
- Website
- Eventos
- Feiras
- Apresentações corporativas
- Comunicação premium

FUNDOS PERMITIDOS

Fundo Branco

Aplicação preferencial para documentação e papelaria.

Fundo Azul Corporativo

Aplicação preferencial para meios digitais e institucionais.

Fundo Preto

Aplicação premium para materiais especiais.

CORES NÃO AUTORIZADAS

A identidade visual TECNICONTROL não deverá utilizar como cores institucionais:

- Vermelho
- Laranja
- Roxo
- Verde
- Amarelo
- Rosa

Exceto quando integrarem fotografias ou materiais de terceiros.

SIGNIFICADO CORPORATIVO DAS CORES

DEEP BLUE™

Confiança

Precisão

Estabilidade

Experiência

Controle

ELECTRIC BLUE™

Energia

Tecnologia

Inovação

Movimento

Evolução

SILVER GRAY™

Equilíbrio

Elegância

Neutralidade

Organização

Profissionalismo

DECLARAÇÃO OFICIAL

As cores institucionais TECNICONTROL constituem parte integrante da identidade visual da empresa.

Toda reprodução da marca deverá respeitar rigorosamente as especificações cromáticas definidas neste Brandbook, garantindo uniformidade, reconhecimento e preservação do patrimônio visual corporativo.

TECNICONTROL ENERGY HOLDING GROUP

OFFICIAL COLOR SYSTEM

MASTER ARTWORK 4.1

2026.

CAPÍTULO 5

SISTEMA TIPOGRÁFICO OFICIAL

INTRODUÇÃO

A tipografia da identidade visual TECNICONTROL constitui um dos elementos mais importantes do sistema visual corporativo.

Ao longo da evolução da marca, a tipografia passou por refinamentos sucessivos até atingir a configuração definitiva homologada em 2026.

O resultado final combina robustez técnica, precisão geométrica e personalidade própria, alinhando-se ao posicionamento tecnológico e institucional da empresa.

TIPOGRAFIA PRINCIPAL

TECNICONTROL™

A palavra TECNICONTROL constitui o elemento central da identidade visual.

Na versão oficial homologada, a marca não utiliza simplesmente uma fonte comercial.

Ela constitui um lettering proprietário desenvolvido especificamente para a identidade visual TECNICONTROL.

ORIGEM CONSTRUTIVA

A geometria original da marca foi baseada em referências das famílias tipográficas:

- Eurostile Extended Bold
- Microgramma Extended Bold

Estas referências serviram apenas como ponto de partida para o desenvolvimento da identidade visual.

TRANSFORMAÇÃO EM LETTERING PROPRIETÁRIO

Durante o processo de evolução da marca foram realizados ajustes exclusivos em:

- Proporções

- Curvaturas
- Espaçamentos
- Terminações
- Equilíbrio visual
- Harmonia com o símbolo TECNICONTROL WAVE

Após estes ajustes, o logotipo deixou de representar uma simples aplicação tipográfica e passou a constituir um desenho vetorial exclusivo.

STATUS OFICIAL

Classificação

Lettering Proprietário TECNICONTROL™

Status

Convertido integralmente em curvas vetoriais.

Aplicação

Somente através dos arquivos oficiais homologados.

CARACTERÍSTICAS VISUAIS

O lettering TECNICONTROL foi concebido para transmitir:

- Tecnologia
- Precisão
- Robustez
- Estabilidade
- Modernidade
- Confiabilidade

Características formais:

- Construção geométrica

- Cantos suavizados
 - Alto grau de legibilidade
 - Peso visual equilibrado
 - Estilo tecnológico contemporâneo
-

PROIBIÇÕES

Não é permitido:

- Reescrever a marca utilizando fontes semelhantes
- Reconstruir a marca manualmente
- Alterar proporções
- Modificar espessuras
- Alterar espaçamentos
- Aplicar efeitos gráficos não previstos
- Utilizar substituições tipográficas

Somente os arquivos oficiais vetoriais homologados poderão ser utilizados.

ASSINATURA INSTITUCIONAL

ENERGY HOLDING GROUP

A assinatura institucional complementa o logotipo principal.

Sua função é reforçar o posicionamento corporativo da empresa.

CARACTERÍSTICAS DA ASSINATURA

Estilo

Geométrico

Peso

Medium

Construção

Horizontal expandida

Leitura

Institucional

Corporativa

Tecnológica

ALINHAMENTO OFICIAL

A assinatura ENERGY HOLDING GROUP deve permanecer centralizada em relação ao logotipo TECNICONTROL.

Referência Oficial

Início

Centro óptico da letra T

Término

Centro óptico da letra L

O símbolo ® não participa do cálculo de alinhamento.

ESPAÇAMENTO OFICIAL

O espaçamento expandido entre caracteres constitui elemento característico da assinatura institucional.

Este espaçamento:

- Melhora a leitura
- Reforça a sofisticação
- Aumenta a percepção corporativa
- Gera estabilidade visual

TIPOGRAFIAS AUXILIARES

Para documentos corporativos, apresentações e comunicação institucional recomenda-se:

Montserrat

Aplicações

- Títulos
- Apresentações
- Website
- Materiais institucionais

Roboto

Aplicações

- Textos corridos
- Documentação técnica
- Relatórios
- Materiais digitais

Arial

Aplicações

- Compatibilidade universal
- Formulários
- Sistemas corporativos

HIERARQUIA TIPOGRÁFICA

NÍVEL 1

TECNICONTROL™

Lettering Proprietário

NÍVEL 2

ENERGY HOLDING GROUP

Assinatura Institucional

NÍVEL 3

Montserrat Bold

Títulos

NÍVEL 4

Montserrat Regular

Subtítulos

NÍVEL 5

Roboto Regular

Texto Corrido

APLICAÇÕES DIGITAIS

Website

Montserrat

Roboto

Redes Sociais

Montserrat

Apresentações Corporativas

Montserrat

Roboto

Documentação Técnica

Roboto

Arial

CONSISTÊNCIA VISUAL

Toda comunicação institucional da TECNICONTROL deverá respeitar a hierarquia tipográfica definida neste Brandbook.

A utilização consistente da tipografia contribui diretamente para:

- Reconhecimento da marca
 - Padronização visual
 - Credibilidade corporativa
 - Fortalecimento institucional
-

DECLARAÇÃO OFICIAL

O lettering TECNICONTROL™ constitui elemento proprietário da identidade visual da empresa e integra seu patrimônio gráfico institucional.

Nenhuma reprodução poderá substituir, alterar ou reinterpretar sua construção original.

TECNICONTROL ENERGY HOLDING GROUP

TYPOGRAPHIC IDENTITY SYSTEM

MASTER ARTWORK 4.1

2026.

CAPÍTULO 6

SISTEMA DE APLICAÇÃO E VERSÕES OFICIAIS DA MARCA

INTRODUÇÃO

A identidade visual TECNICONTROL foi concebida para manter consistência e reconhecimento em qualquer meio de aplicação.

Este capítulo estabelece as versões oficiais autorizadas da marca, bem como suas condições de utilização em ambientes físicos e digitais.

O objetivo é assegurar uniformidade visual e preservar a integridade institucional da identidade corporativa.

VERSÃO PRINCIPAL

Marca Corporativa Oficial

Composição:

- Símbolo TECNICONTROL WAVE
- Logotipo TECNICONTROL™
- Assinatura ENERGY HOLDING GROUP
- Símbolo ®

Aplicação:

Uso institucional prioritário.

Esta é a versão preferencial da marca e deverá ser utilizada sempre que houver espaço suficiente.

VERSÃO CORPORATIVA

Composição:

- Símbolo TECNICONTROL WAVE
- Logotipo TECNICONTROL™

Aplicação:

Materiais institucionais reduzidos.

Documentos internos.

Apresentações corporativas.

Comunicação comercial.

VERSÃO LETTERMARK

Composição:

- TECNICONTROL™

Sem símbolo.

Sem assinatura.

Aplicação:

Espaços reduzidos.

Materiais promocionais.

Identificação secundária.

Perfis digitais.

SÍMBOLO ISOLADO

Composição:

- TECNICONTROL WAVE

Aplicação:

Favicons.

Aplicativos.

Ícones.

Marca d'água.

Elementos gráficos institucionais.

Brindes corporativos.

VERSÃO NEGATIVA

Composição:

- Logotipo branco
- Assinatura branca
- Onda em gradiente oficial

Aplicação:

Fundos escuros.

Vídeos institucionais.

Aberturas de site.

Eventos corporativos.

Painéis digitais.

VERSÃO MONOCROMÁTICA POSITIVA

Composição:

Todos os elementos em preto.

Aplicação:

Documentação técnica.

Carimbos.

Gravações.

Serigrafia.

Processos de impressão limitados.

VERSÃO MONOCROMÁTICA NEGATIVA

Composição:

Todos os elementos em branco.

Aplicação:

Fundos escuros.

Aplicações especiais.

Gravações.

Baixo contraste de impressão.

VERSÃO PREMIUM

Composição:

- Onda em gradiente oficial
- TECNICONTROL em branco
- ENERGY HOLDING GROUP em branco
- Fundo corporativo institucional

Aplicação:

Vídeos.

Eventos.

Website.

Apresentações executivas.

Campanhas institucionais.

Projetos especiais.

Esta versão representa o nível máximo de sofisticação visual da identidade TECNICONTROL.

APLICAÇÕES DIGITAIS

Website Institucional

Utilizar preferencialmente:

Versão Principal

ou

Versão Premium

Redes Sociais

Utilizar:

Versão Corporativa

ou

Símbolo Isolado

Assinaturas de E-mail

Utilizar:

Versão Corporativa

Apresentações

Utilizar:

Versão Principal

APLICAÇÕES FÍSICAS

Fachadas

Versão Principal

ou

Versão Corporativa

Uniformes

Versão Corporativa

Veículos

Versão Corporativa

ou

Lettermark

Totens

Versão Principal

Feiras e Eventos

Versão Premium

ÁREA DE SEGURANÇA

Todas as versões deverão respeitar a área de proteção definida no Capítulo 3.

Nenhum elemento gráfico poderá invadir esta área.

Não são permitidos:

- Textos
- Fotografias
- Bordas
- Símbolos
- Outras marcas

REDUÇÕES MÍNIMAS

Versão Principal

120 px

Versão Corporativa

100 px

Lettermark

80 px

Símbolo Isolado

80 px

UTILIZAÇÕES PROIBIDAS

Não alterar cores.

Não alterar gradientes.

Não deformar proporções.

Não inclinar a marca.

Não aplicar efeitos tridimensionais.

Não adicionar sombras excessivas.

Não alterar posicionamento dos elementos.

Não utilizar versões antigas em novos materiais.

Não recriar a marca manualmente.

SUBSTITUIÇÃO DE IDENTIDADES ANTERIORES

A partir da homologação da identidade visual TECNICONTROL MASTER ARTWORK 4.1, todas as versões anteriores passam a ser consideradas patrimônio histórico da empresa.

Novos materiais institucionais deverão utilizar exclusivamente a identidade visual homologada.

DECLARAÇÃO OFICIAL

As versões oficiais da marca TECNICONTROL constituem sistema integrado de identidade visual.

Sua utilização deverá obedecer rigorosamente às especificações descritas neste Brandbook, garantindo reconhecimento, consistência e valorização permanente da marca.

TECNICONTROL ENERGY HOLDING GROUP

OFFICIAL APPLICATION SYSTEM

MASTER ARTWORK 4.1

2026.

CAPÍTULO 7

ÁREA DE PROTEÇÃO, REDUÇÕES E NORMAS TÉCNICAS DE REPRODUÇÃO

INTRODUÇÃO

A identidade visual TECNICONTROL foi concebida para manter legibilidade, equilíbrio visual e reconhecimento em qualquer escala de reprodução.

Este capítulo estabelece as normas técnicas que garantem a correta aplicação da marca em ambientes digitais, impressos, industriais e institucionais.

Todas as reproduções deverão respeitar rigorosamente as especificações aqui definidas.

ÁREA DE PROTEÇÃO OFICIAL

A área de proteção corresponde ao espaço mínimo livre que deve existir ao redor da marca.

Nenhum elemento externo poderá invadir esta área.

Objetivos:

- Preservar legibilidade
 - Garantir destaque visual
 - Evitar interferências gráficas
 - Assegurar reconhecimento imediato
-

UNIDADE DE REFERÊNCIA

A unidade oficial de proteção é denominada:

MÓDULO X

Onde:

X = altura da letra T do logotipo TECNICONTROL.

ÁREA MÍNIMA DE ISOLAMENTO

Aplicação Horizontal

Superior

1X

Inferior

1X

Esquerda

1X

Direita

1X

APLICAÇÃO PREMIUM

Em materiais institucionais de alta visibilidade recomenda-se:

2X

em todos os lados.

Exemplos:

- Fachadas
 - Totens
 - Eventos
 - Feiras
 - Outdoors
 - Apresentações executivas
-

REDUÇÃO MÍNIMA

Para preservar a leitura correta da marca, devem ser observados os seguintes limites mínimos.

VERSÃO PRINCIPAL

Impressão

30 mm

Digital

120 px

VERSÃO CORPORATIVA

Impressão

25 mm

Digital

100 px

LETTERMARK

Impressão

20 mm

Digital

80 px

SÍMBOLO ISOLADO

Impressão

15 mm

Digital

80 px

REPRODUÇÃO DIGITAL

Formatos Recomendados

- SVG
 - PNG
 - PDF Vetorial
-

Formatos Aceitáveis

- JPG Alta Qualidade
 - WEBP
-

Formatos Não Recomendados

- Capturas de tela
- Fotografias da marca
- Arquivos rasterizados de baixa resolução

REPRODUÇÃO IMPRESSA

Arquivos Preferenciais

- AI
- EPS
- PDF Vetorial
- SVG

Resolução Mínima

300 dpi

Modo de Cor

CMYK

REPRODUÇÃO EM GRANDES FORMATOS

Aplicações:

- Fachadas
- Painéis
- Totens
- Banners
- Adesivação Veicular
- Comunicação Externa

Utilizar exclusivamente arquivos vetoriais oficiais.

Não utilizar arquivos PNG ampliados.

REPRODUÇÃO EM BORDADO

Tamanho mínimo recomendado

40 mm

Espessuras mínimas

Preservar todas as linhas principais da onda.

Versão recomendada

Corporativa

ou

Monocromática

REPRODUÇÃO EM GRAVAÇÃO

Aplicações:

- Plaquetas
- Alumínio
- Aço Inox
- Acrílico
- Brindes

Utilizar:

Versão Monocromática Oficial.

MALHA CONSTRUTIVA OFICIAL

A marca TECNICONTROL está baseada em uma estrutura geométrica proprietária.

Elementos principais:

- Eixo Horizontal

- Onda Principal
 - Onda Secundária
 - Ponto de Convergência
 - Logotipo
 - Assinatura
-

PONTO DE CONVERGÊNCIA

Localização Oficial

Entre as letras C e O.

Função

Centro de equilíbrio visual da identidade.

Nenhuma aplicação poderá deslocar este ponto.

POSICIONAMENTO DA ONDA

Início Oficial

Alinhado ao início da letra E.

Final Oficial

Alinhado ao término da letra R.

Esta característica constitui assinatura geométrica exclusiva da marca TECNICONTROL.

CONTROLE DE QUALIDADE

Antes da publicação de qualquer material institucional deve ser verificado:

- ✓ Proporções corretas
- ✓ Cores oficiais
- ✓ Arquivo homologado
- ✓ Área de proteção respeitada

- ✓ Nitidez adequada
 - ✓ Ausência de deformações
 - ✓ Alinhamento correto
-

ARQUIVOS MESTRES OFICIAIS

A TECNICONTROL deverá manter armazenadas versões oficiais nos seguintes formatos:

- AI
 - EPS
 - SVG
 - PDF
 - PNG Transparente
 - PNG Branco
 - PNG Preto
 - PNG Premium
-

HOMOLOGAÇÃO

Somente arquivos provenientes da coleção MASTER ARTWORK TECNICONTROL poderão ser considerados oficiais.

Arquivos recriados por terceiros deverão ser rejeitados.

DECLARAÇÃO OFICIAL

A reprodução da identidade visual TECNICONTROL deverá obedecer integralmente às normas técnicas estabelecidas neste capítulo.

O respeito às áreas de proteção, reduções mínimas e padrões de reprodução garante a preservação do patrimônio visual da marca e assegura consistência em todas as aplicações futuras.

TECNICONTROL ENERGY HOLDING GROUP

REPRODUCTION AND PROTECTION SYSTEM

MASTER ARTWORK 4.1 - 2026

CAPÍTULO 8

APLICAÇÕES INSTITUCIONAIS E UNIVERSO DA MARCA

INTRODUÇÃO

A marca TECNICONTROL não se limita ao logotipo.

Ela representa a materialização visual da cultura, da história, da tecnologia e da visão de futuro da empresa.

Este capítulo estabelece as diretrizes para aplicação da identidade visual nos principais pontos de contato institucionais.

O objetivo é assegurar consistência visual e fortalecimento contínuo da percepção de valor da marca.

FACHADAS CORPORATIVAS

A fachada representa o principal elemento físico de identificação da empresa.

Deve transmitir:

- Solidez
 - Tecnologia
 - Credibilidade
 - Organização
 - Permanência
-

PADRÃO RECOMENDADO

Versão da Marca

Corporativa Oficial

Fundo

Branco

Cinza Claro

Azul Corporativo

Materiais Recomendados

- ACM
 - Aço Inox
 - Acrílico
 - Letras Caixa
 - Iluminação LED
-

INSTALAÇÕES FUTURAS TECNICONTROL

O projeto conceitual das futuras instalações integra oficialmente o universo institucional da marca.

Objetivos:

- Demonstrar visão de longo prazo
 - Atrair investidores
 - Atrair parceiros estratégicos
 - Comunicar crescimento sustentável
 - Reforçar posicionamento corporativo
-

PROJETO FUTURAS INSTALAÇÕES

Características Conceituais

- Arquitetura contemporânea
- Linhas tecnológicas
- Integração visual com a marca
- Sustentabilidade

- Eficiência energética
 - Espaços para inovação
-

WEBSITE OFICIAL

O website constitui o principal ambiente institucional digital da TECNICONTROL.

Domínio Principal

tecnicontrol.com.br

Objetivos

- Apresentação institucional
 - Geração de negócios
 - Autoridade técnica
 - Relacionamento com clientes
 - Posicionamento de mercado
-

DIRETRIZES VISUAIS

Utilizar:

- Deep Blue™
- Electric Blue™
- Branco
- Gradientes institucionais

Priorizar:

- Clareza
- Velocidade
- Navegação intuitiva
- Conteúdo técnico

VÍDEO DE ABERTURA

O vídeo de abertura oficial deverá:

- Utilizar a nova identidade visual
 - Evidenciar a onda TECNICONTROL
 - Destacar a evolução da marca
 - Comunicar inovação
 - Possuir carregamento rápido
 - Ser compatível com desktop e dispositivos móveis
-

REDES SOCIAIS

Objetivos

- Fortalecimento institucional
 - Divulgação de tecnologia
 - Posicionamento de autoridade
 - Relacionamento com mercado
-

PADRÃO VISUAL

Utilizar:

- Paleta oficial
 - Tipografia institucional
 - Marca homologada
 - Elementos da onda TECNICONTROL
-

ASSINATURA CORPORATIVA DE E-MAIL

Todos os colaboradores deverão utilizar assinatura padronizada.

Estrutura Recomendada

Nome

Cargo

Telefone

Website

Logotipo Corporativo

Redes Institucionais

APRESENTAÇÕES CORPORATIVAS

Todas as apresentações oficiais deverão utilizar:

- Marca homologada
 - Paleta oficial
 - Tipografia institucional
 - Fundo corporativo oficial
-

VEÍCULOS

A aplicação da marca em veículos deverá privilegiar:

- Legibilidade
 - Impacto visual
 - Identificação imediata
-

Versão Recomendada

Corporativa

ou

Lettermark

UNIFORMES

Objetivos

- Padronização
 - Profissionalismo
 - Reconhecimento visual
-

Aplicação Recomendada

Marca Corporativa

Peito esquerdo

Costas

Manga

PRODUTOS TECNICONTROL

A identidade visual deverá estar presente em:

- Nobreaks
 - Equipamentos eletrônicos
 - Embalagens
 - Manuais
 - Etiquetas
 - Certificados
-

PAPELARIA CORPORATIVA

Aplicações

- Cartões de visita
- Papel timbrado
- Propostas comerciais

- Contratos
 - Relatórios
 - Documentação técnica
-

BRANDBOOK DIGITAL

A TECNICONTROL manterá versão digital oficial do Brandbook.

Objetivos

- Preservação da identidade visual
 - Consulta por parceiros
 - Consulta por fornecedores
 - Consulta por equipes internas
-

CENTRO DE IDENTIDADE DA MARCA

Todo material institucional deverá ser derivado dos arquivos oficiais:

MASTER ARTWORK TECNICONTROL

VERSÃO HOMOLOGADA 4.1

POSICIONAMENTO INSTITUCIONAL

A marca TECNICONTROL representa:

- Energia
- Controle
- Tecnologia
- Evolução
- Confiança
- Continuidade

Ela traduz visualmente mais de quatro décadas de experiência acumulada no setor de energia e proteção elétrica.

DECLARAÇÃO OFICIAL

Toda manifestação visual da TECNICONTROL deverá reforçar os princípios definidos neste Brandbook.

A consistência das aplicações institucionais constitui elemento fundamental para a valorização da marca e para a construção de sua reputação junto ao mercado.

TECNICONTROL ENERGY HOLDING GROUP

INSTITUTIONAL APPLICATION SYSTEM

MASTER ARTWORK 4.1

2026.

CAPÍTULO 9

FILOSOFIA DA MARCA, MANIFESTO INSTITUCIONAL E DNA TECNICONTROL

INTRODUÇÃO

Uma marca não é apenas um símbolo gráfico.

Uma marca é a representação visível de uma história, de uma cultura e de um conjunto de valores construídos ao longo do tempo.

A identidade visual TECNICONTROL foi concebida para representar não apenas uma empresa, mas uma filosofia de atuação construída ao longo de mais de quatro décadas de experiência no setor de energia e tecnologia.

Este capítulo estabelece os fundamentos conceituais que sustentam a existência da marca.

NOSSO DNA

A TECNICONTROL nasceu da combinação entre conhecimento técnico, dedicação e compromisso com a excelência.

Desde sua origem, a empresa foi construída sobre princípios que permanecem inalterados:

- Confiabilidade
- Ética
- Conhecimento
- Inovação
- Evolução Permanente
- Compromisso com o Cliente

Esses princípios constituem o DNA institucional da organização.

NOSSA ESSÊNCIA

A TECNICONTROL acredita que a tecnologia somente possui valor quando aplicada de forma confiável, inteligente e sustentável.

Mais do que desenvolver equipamentos, a empresa dedica-se a criar soluções capazes de garantir continuidade operacional, proteção e segurança para seus clientes.

ENERGIA SOB CONTROLE

Este conceito sintetiza a essência da marca.

Energia representa potencial.

Controle representa direção.

A união entre ambos representa o propósito central da TECNICONTROL.

Toda a identidade visual foi construída para expressar esse princípio.

A convergência das ondas simboliza exatamente esse encontro:

Energia + Controle

A EVOLUÇÃO COMO PRINCÍPIO

A TECNICONTROL entende que a excelência não é um destino.

É um processo.

Por essa razão, a identidade visual incorpora elementos que representam evolução contínua.

As interrupções controladas presentes na onda principal simbolizam:

- Pontes a serem construídas
- Novos desafios
- Aperfeiçoamento permanente
- Crescimento contínuo

A marca não representa perfeição.

Representa a busca permanente por ela.

TRADIÇÃO E FUTURO

Uma das premissas fundamentais do projeto foi unir tradição e inovação.

A TECNICONTROL possui uma história construída ao longo de décadas.

Essa história não foi abandonada.

Foi respeitada.

A nova identidade visual preserva os valores que sustentaram o crescimento da empresa e os projeta para o futuro através de uma linguagem contemporânea.

NOSSA VISÃO

Construir um ecossistema de soluções em energia, tecnologia e inovação capaz de gerar valor duradouro para clientes, parceiros e sociedade.

NOSSA MISSÃO

Desenvolver e fornecer soluções confiáveis em energia e tecnologia, assegurando continuidade operacional, proteção e desempenho para sistemas críticos.

NOSSOS VALORES

CONFIABILIDADE

Cumprir compromissos e preservar a confiança conquistada.

EXCELÊNCIA TÉCNICA

Buscar continuamente o mais elevado padrão de qualidade.

INOVAÇÃO

Transformar conhecimento em soluções.

COMPROMISSO

Atuar com responsabilidade e respeito.

EVOLUÇÃO CONTÍNUA

Melhorar constantemente processos, produtos e serviços.

RESPEITO ÀS PESSOAS

Valorizar clientes, parceiros e colaboradores.

O SIGNIFICADO DA MARCA

A marca TECNICONTROL representa:

- Energia em movimento
- Controle inteligente
- Tecnologia aplicada
- Evolução contínua
- Engenharia de precisão
- Confiança construída ao longo do tempo

Cada elemento gráfico da identidade visual foi concebido para reforçar esses conceitos.

POSICIONAMENTO

A TECNICONTROL não se posiciona apenas como fabricante de equipamentos.

Posiciona-se como uma organização voltada ao desenvolvimento de soluções em energia e tecnologia.

A assinatura institucional ENERGY HOLDING GROUP reforça essa visão de integração, crescimento e diversificação.

MANIFESTO TECNICONTROL

Acreditamos na energia que move o mundo.

Acreditamos que toda energia deve ser conduzida com inteligência, segurança e responsabilidade.

Acreditamos que inovação não significa abandonar a experiência, mas utilizá-la como base para construir o futuro.

Acreditamos que evolução é resultado de aprendizado contínuo.

Acreditamos que confiança é conquistada diariamente.

Por isso seguimos desenvolvendo soluções capazes de proteger operações, garantir continuidade e criar valor para nossos clientes.

Mais do que equipamentos.

Mais do que tecnologia.

Entregamos confiança.

DECLARAÇÃO OFICIAL

A marca TECNICONTROL representa a união entre tradição, engenharia, energia e inovação.

Sua identidade visual simboliza o compromisso permanente com a excelência, a evolução contínua e a construção de soluções capazes de transformar conhecimento em valor.

TECNICONTROL ENERGY HOLDING GROUP

BRAND PHILOSOPHY AND CORPORATE DNA

MASTER ARTWORK 4.1

2026

CAPÍTULO 10

GOVERNANÇA DA MARCA, PROPRIEDADE INTELECTUAL E PRESERVAÇÃO DO LEGADO

INTRODUÇÃO

A identidade visual TECNICONTROL constitui um dos ativos estratégicos mais importantes da organização.

Sua proteção, utilização correta e preservação ao longo do tempo são fundamentais para garantir a continuidade do valor construído pela marca.

Este capítulo estabelece as diretrizes de governança da identidade visual, sua proteção jurídica e os mecanismos de preservação de sua integridade institucional.

A MARCA COMO ATIVO CORPORATIVO

A marca TECNICONTROL não representa apenas um logotipo.

Ela representa:

- História
- Reputação
- Conhecimento acumulado
- Credibilidade
- Valor institucional
- Diferenciação competitiva

Todos os elementos que compõem sua identidade visual devem ser tratados como patrimônio corporativo.

PROPRIEDADE INTELECTUAL

A identidade visual TECNICONTROL é protegida por direitos de propriedade intelectual e por seus respectivos registros junto aos órgãos competentes.

A utilização da marca deve observar integralmente as normas legais aplicáveis.

REGISTRO DE MARCA

Titular:

TECNICONTROL ENERGY HOLDING GROUP

Apresentação:

Marca Mista

Elementos Protegidos:

- Nome TECNICONTROL
- Símbolo TECNICONTROL WAVE
- Composição gráfica oficial
- Assinatura visual homologada

Processo:

INPI Nº 944120857

Classe:

NCL (13) Classe 35

Status:

Protocolado

UTILIZAÇÃO POR TERCEIROS

Nenhum terceiro poderá:

- Alterar a identidade visual
- Reproduzir versões não homologadas
- Criar derivações gráficas
- Utilizar a marca sem autorização
- Aplicar a marca em contextos que comprometam sua reputação

Toda utilização deverá ser previamente autorizada pela TECNICONTROL.

CONTROLE DE VERSÕES

A identidade visual TECNICONTROL adota sistema oficial de versionamento.

Versão Histórica

Marca Original

Versão de Transição

Estudos e Evoluções

Versão Oficial Atual

MASTER ARTWORK 4.1

Homologada em 2026

ARQUIVOS OFICIAIS

Somente os arquivos constantes do acervo oficial poderão ser utilizados.

Coleção Oficial

MASTER ARTWORK TECNICONTROL

Formatos:

- AI
 - SVG
 - EPS
 - PDF
 - PNG
 - DXF
 - CDR
-

RESPONSABILIDADE DE PRESERVAÇÃO

A preservação da identidade visual constitui responsabilidade institucional.

Toda atualização futura deverá observar:

- Respeito à história da marca
 - Preservação do DNA visual
 - Continuidade dos conceitos fundamentais
 - Compatibilidade com a evolução da empresa
-

CRITÉRIOS PARA FUTURAS EVOLUÇÕES

A identidade visual foi concebida para ser atemporal.

Eventuais evoluções futuras deverão ocorrer apenas quando justificadas por mudanças estratégicas relevantes.

Toda alteração deverá preservar:

- Energia
 - Controle
 - Evolução
 - Confiabilidade
 - Engenharia
-

PRESERVAÇÃO DO LEGADO

A marca original da TECNICONTROL permanece como patrimônio histórico da organização.

Ela representa a origem da empresa e sua trajetória de crescimento.

A identidade homologada em 2026 não substitui esse legado.

Ela o continua.

COMPROMISSO COM O FUTURO

A TECNICONTROL reconhece que marcas fortes são construídas ao longo do tempo.

A consistência na aplicação da identidade visual constitui elemento fundamental para fortalecer reconhecimento, credibilidade e valor institucional.

Este Brandbook foi criado para preservar essa consistência e servir como referência permanente para as futuras gerações da empresa.

DECLARAÇÃO FINAL

A identidade visual TECNICONTROL representa mais de quatro décadas de história, experiência e evolução.

Sua preservação garante que os valores construídos ao longo do tempo continuem sendo reconhecidos e transmitidos ao mercado.

A marca não pertence apenas ao presente.

Ela conecta passado, presente e futuro.

TECNICONTROL ENERGY HOLDING GROUP

BRAND GOVERNANCE AND LEGACY SYSTEM

MASTER ARTWORK 4.1

2026.

CAPÍTULO 11

ARQUITETURA DA MARCA E POSICIONAMENTO CORPORATIVO

INTRODUÇÃO

A arquitetura da marca define a relação entre a identidade principal da TECNICONTROL e todas as suas atividades, unidades de negócio, projetos futuros e iniciativas institucionais.

Seu objetivo é preservar a força da marca principal, garantindo crescimento estruturado e reconhecimento consistente ao longo do tempo.

A MARCA PRINCIPAL

A marca principal da organização é:

TECNICONTROL™

Esta constitui a identidade central da empresa e o principal ativo de reconhecimento institucional.

Toda comunicação estratégica deverá priorizar a marca TECNICONTROL como elemento dominante.

A ASSINATURA INSTITUCIONAL

ENERGY HOLDING GROUP

A expressão ENERGY HOLDING GROUP não constitui o nome principal da marca.

Sua função é institucional.

Ela comunica:

- Visão de longo prazo
 - Diversificação de atividades
 - Estrutura empresarial ampliada
 - Capacidade de integração de negócios
 - Potencial de expansão futura
-

HIERARQUIA OFICIAL

Nível 1

TECNICONTROL™

Marca Principal

Nível 2

ENERGY HOLDING GROUP

Assinatura Institucional

COMPLEMENTO ASSINATURA :

Since 1986 • Engineering Reliability • Powering the Future

Typography:

Font: Segoe UI

Weight: Regular (400)

Color: #7A7A7A

Tracking: Normal

Alignment: Center

Os separadores

Use o caractere tipográfico:

* (Bullet – Unicode U+2022)

e não um ponto comum ".".

Nível 3

Projetos, divisões e unidades de negócio

POSICIONAMENTO ESTRATÉGICO

A TECNICONCONTROL não se posiciona apenas como fabricante de equipamentos.

Sua identidade institucional foi concebida para representar um ecossistema de soluções relacionadas à energia, tecnologia e infraestrutura.

Este posicionamento permite expansão futura sem necessidade de alteração da identidade principal.

SEGMENTOS ESTRATÉGICOS

A marca TECNICONTROL possui potencial de atuação em áreas como:

- Energia crítica
 - Nobreaks e UPS
 - Eletrônica de potência
 - Armazenamento de energia
 - Energia solar
 - Energia eólica
 - Mercado livre de energia
 - Mobilidade elétrica
 - Automação
 - Tecnologia aplicada
 - Projetos especiais
-

EXPANSÃO FUTURA

Toda expansão deverá ocorrer sob a proteção da marca principal.

A prioridade será sempre fortalecer o reconhecimento da marca TECNICONTROL.

MODELO RECOMENDADO

TECNICONTROL Solar

TECNICONTROL Storage

TECNICONTROL Mobility

TECNICONTROL Energy

TECNICONTROL Systems

TECNICONTROL Power

MODELO NÃO RECOMENDADO

Criação de marcas independentes sem vínculo visual com a TECNICONTROL.

Exemplos:

- ✗ Nome isolado sem referência à TECNICONTROL
 - ✗ Logotipo próprio desconectado da identidade principal
 - ✗ Cores diferentes da identidade institucional
-

UNIDADE VISUAL

Todas as futuras divisões deverão preservar:

- A marca principal TECNICONTROL
 - A tipografia institucional
 - A paleta oficial
 - Os princípios da identidade visual
 - O DNA da marca
-

PROJETO FUTURAS INSTALAÇÕES

O Projeto Futuras Instalações TECNICONTROL integra oficialmente a arquitetura institucional da marca.

Sua função é:

- Comunicar visão de crescimento
 - Reforçar credibilidade
 - Demonstrar planejamento estratégico
 - Atrair investidores e parceiros
-

A seção institucional destinada à história e ao significado da identidade visual integra oficialmente o universo da marca.

Objetivos:

- Preservar a história
 - Comunicar valores
 - Apresentar o Brandbook
 - Fortalecer a cultura corporativa
-

ATEMPORALIDADE

A arquitetura da marca foi concebida para permanecer válida independentemente da expansão dos negócios.

A TECNICONTROL deverá continuar sendo o elemento central de reconhecimento institucional.

PRINCÍPIO FUNDAMENTAL

A marca principal nunca deverá ser enfraquecida pela criação de submarcas excessivamente independentes.

Toda expansão deve fortalecer a TECNICONTROL.

Nunca competir com ela.

DECLARAÇÃO OFICIAL

A arquitetura da marca TECNICONTROL foi concebida para permitir crescimento sustentável, expansão estratégica e diversificação de atividades sem comprometer a força, a integridade e o reconhecimento da identidade principal.

A TECNICONTROL permanecerá como o núcleo central de todas as iniciativas presentes e futuras da organização.

TECNICONTROL ENERGY HOLDING GROUP

BRAND ARCHITECTURE SYSTEM

MASTER ARTWORK 4.1

2026.

CAPÍTULO 12

REGISTROS OFICIAIS, ACERVO DOCUMENTAL E DECLARAÇÃO DE ENCERRAMENTO

INTRODUÇÃO

Este capítulo consolida oficialmente os registros de propriedade intelectual, os documentos mestres e o acervo histórico da identidade visual TECNICONTROL.

Seu objetivo é preservar a rastreabilidade da evolução da marca e registrar formalmente sua continuidade histórica desde sua origem até a homologação da identidade visual atual.

REGISTRO HISTÓRICO DA MARCA

A origem formal da proteção jurídica da marca TECNICONTROL remonta ao ano de 1998.

DADOS OFICIAIS

Processo INPI:
820820105

Titular:
Marconi da Silva Olguins

Data de Depósito:
18 de maio de 1998

Data de Concessão:
23 de dezembro de 2003

Vigência Atual:
23 de dezembro de 2033

Apresentação:
Marca Mista

Classe:
NCL (8) Classe 09

Natureza:
Marca de Produto

Especificação:

Produtos eletroeletrônicos e de proteção para informática.

IMPORTÂNCIA HISTÓRICA

O Processo nº 820820105 constitui o marco fundador da identidade institucional da TECNICONTROL.

Este registro representa:

- A origem da proteção da marca.
- O início da construção de reputação institucional.
- O reconhecimento jurídico da identidade TECNICONTROL.
- A base histórica que sustentou a evolução da empresa ao longo das décadas.

A identidade visual homologada em 2026 constitui uma evolução legítima deste patrimônio histórico e não sua substituição.

IDENTIDADE VISUAL HOMOLOGADA 2026

Em 2026 a TECNICONTROL promoveu a atualização estratégica de sua identidade visual.

O objetivo foi preservar a essência da marca original e adequá-la às exigências contemporâneas de comunicação institucional.

DADOS OFICIAIS

Processo INPI:
944120857

Data de Protocolo:
17 de junho de 2026

Titular:
TECNICONTROL ENERGY HOLDING GROUP

Apresentação:
Marca Mista

Classe:
NCL (13) Classe 35

Natureza:
Produto e/ou Serviço

Status:
Pedido Protocolado

MASTER ARTWORK OFICIAL:

Versão 4.1

CONTINUIDADE INSTITUCIONAL

A marca homologada em 2026 preserva os princípios fundamentais da identidade original:

- Reconhecimento do nome TECNICONTROL.
- Continuidade histórica.
- Preservação do legado institucional.
- Evolução tecnológica.
- Modernização estética.
- Expansão estratégica.

A identidade visual atual representa a continuidade natural da marca construída desde 1998.

ACERVO HISTÓRICO OFICIAL

O acervo institucional da TECNICONTROL passa a ser composto pelos seguintes registros:

MARCA ORIGINAL

1998

REGISTRO CONCEDIDO

2003

PRORROGAÇÃO DE VIGÊNCIA

2033

ESTUDOS DE EVOLUÇÃO

2025–2026

MASTER ARTWORK 4.1

Versão Oficial Homologada

ARQUIVOS MESTRES OFICIAIS

Os seguintes formatos constituem o acervo técnico oficial da marca:

- AI
 - SVG
 - EPS
 - PDF
 - PNG
 - DXF
 - CDR
 - JPG Institucional
 - PDF Brandbook Oficial
-

ELEMENTOS OFICIAIS HOMOLOGADOS

Integram oficialmente a identidade visual:

- Marca principal TECNICONTROL.
- Símbolo TECNICONTROL WAVE.
- Assinatura ENERGY HOLDING GROUP.
- Versão monocromática.
- Versão negativa.
- Versão reduzida.
- Símbolo isolado.

- Sistema cromático oficial.
 - Sistema tipográfico oficial.
 - Construção geométrica oficial.
-

DOCUMENTAÇÃO COMPLEMENTAR

Integram o sistema institucional da marca:

- Brandbook Oficial TECNICONTROL.
 - Master Artwork Oficial.
 - Projeto Futuras Instalações.
 - Biblioteca de Mockups.
 - Manual de Aplicação Digital.
 - Apresentação Corporativa.
 - Acervo Histórico da Marca.
-

PRESERVAÇÃO DO PATRIMÔNIO VISUAL

A TECNICONTROL reconhece sua identidade visual como patrimônio corporativo permanente.

Sua preservação constitui responsabilidade institucional e deverá ser observada por todas as futuras administrações da organização.

DECLARAÇÃO OFICIAL DE ENCERRAMENTO

A identidade visual TECNICONTROL representa mais do que um símbolo gráfico.

Ela representa a materialização de uma trajetória construída ao longo de décadas de trabalho, inovação, conhecimento e compromisso.

Desde o depósito da marca original em 18 de maio de 1998 até a homologação da identidade visual contemporânea em 2026, a TECNICONTROL preservou aquilo que constitui sua essência:

A confiança conquistada ao longo do tempo.

Este Brandbook registra oficialmente essa história, estabelece seus fundamentos e assegura a continuidade de sua identidade para as futuras gerações.

A marca TECNICONTROL não é apenas um ativo institucional.

Ela é a representação visual de uma cultura construída através da busca permanente pela excelência.

TECNICONTROL™

ENERGY HOLDING GROUP

OFFICIAL BRAND BOOK

MASTER ARTWORK 4.1

VERSÃO OFICIAL HOMOLOGADA

2026.

ANEXOS:

TECNICONTROL MASTER ARTWORK 4.0
VERSÃO OFICIAL HOMOLOGADA E PROTOCOLADA – INPI

ENGENHARIA VISUAL E IDENTIDADE CORPORATIVA
PROCESSO INPI: 944120857
DATA DO PROTOCOLO: 17/06/2026
CLASSE: NCL(13) 35
CLASSIFICAÇÃO DE VIENA: 1.15.24 – Ondas

Esta é a representação oficial e definitiva da marca TECNICONTROL ENERGY HOLDING GROUP. Todos os elementos, proporções, cores e especificações devem ser rigorosamente respeitados.

SISTEMA DE IDENTIDADE

A. MARCA PRINCIPAL (MASTER LOGO)

B. MARCA CORPORATIVA (HORIZONTAL)

C. MARCA REDUZIDA (LETTERMARK)

D. SÍMBOLO ISOLADO (WAVE SYMBOL)

1. CONSTRUÇÃO DA ONDA

INÍCIO RETO junta à letra E
RAMPA principal após E
PICO PRINCIPAL 100%
CONVERGÊNCIA entre C e O 75%
PICO SECUNDÁRIO 75%
FINAL DA ONDA última O

As interrupções presentes na onda principal constituem elemento intencional da identidade visual TECNICONTROL, simbolizando evolução contínua, aperfeiçoamento permanente e busca pela excelência.

2. CONSTRUÇÃO GEOMÉTRICA

PONTO DE TORÇÃO (CONVERGÊNCIA)
Localizado entre C e O.

— LINHAS PARALELAS
- - - - - EIXOS DE REFERÊNCIA
○ PONTO DE CONVERGÊNCIA

3. ÁREA DE PROTEÇÃO

1MÓDULO TECNICONTROL
1MÓDULO TECNICONTROL

Nenhum texto, símbolo ou elemento gráfico pode invadir esta área de proteção.

4. PALETA OFICIAL DE CORES

DEEP BLUE #003A70
ROB 0, 56, 112

ELECTRIC BLUE #00A8FF
ROB 0, 168, 255

SILVER GRAY #C7C0D3
ROB 199, 205, 211

Conceitos:
• Confiança
• Estabilidade
• Engenharia
• Tradição

Conceitos:
• Energia
• Tecnologia
• Movimento
• Inovação

Conceitos:
• Precisão
• Equilíbrio
• Sofisticação
• Neutralidade

5. GRADIENTE OFICIAL

DEEP BLUE #003A70 → ELECTRIC BLUE #00A8FF

Sentido: Esquerda → Direita

Representação: Transformação da energia estável em energia dinâmica, simbolizando evolução tecnológica contínua.

6. ESPECIFICAÇÕES TÉCNICAS

ITEM	VALOR
Linhas da Onda Principal	3
Linhas da Onda Secundária	10
Exponção das Linhas	Uniforme
Espacamento entre Linhas	Uniforme
Pico Principal	100%
Pico Secundário	75%
Gradiente	Deep Blue → Electric Blue
Início da Onda	Final da letra E
Convergência	Entre C e O
Final da Onda	Último O
Interrupções	Controladas e intencionais
Registro	Processo 944120857

7. TAMANHO MÍNIMO

IMPRESSÃO DIGITAL (TELAS)

TECNICONTROL: 30 mm

TECNICONTROL: 120 px

SÍMBOLO ISOLADO: 80 px

BORDADO: 40 mm

8. TIPOGRAFIA OFICIAL

TECNICONTROL LOGOTIPO

Fonte-base: Eurostile Extended Bold
Alternativa: Microgramma Extended Bold
Características:
• Geométrica
• Industrial
• Alta legibilidade
• Traços retos
Observação: Tipografia adaptada e comprida para curvas arredondadas e proporcionais.

ENERGY HOLDING GROUP

Fonte-base: Eurostile Light
Alternativa: Microgramma Light Extended
Características:
• Caixa alta
• Tracking expandido
• Altura horizontal
• Função institucional
• Peso: Light / Medium
Tracking: Expandido

Aa AA

9. CONCEITO CENTRAL DA MARCA

ENERGIA
Fluxo contínuo que impulsiona o futuro.

CONTROLE
Precisão e estabilidade em sistemas críticos.

EVOLUÇÃO
Busca permanente pela excelência, tradição.

10. ARQUIVOS OFICIAIS DE PRODUÇÃO

VETORIAIS (ESCALÁVEIS): AI, SVG, EPS, PDF/X, CDR, DXF

RASTER (PARA USOS DIVERSOS): PNG, PNG, PNG, JPG

TRANSPARENTE BEMBAO ESCURO INSTITUCIONAL

11. DECLARAÇÃO OFICIAL DA MARCA

A TECNICONTROL representa a união entre tradição, engenharia e inovação. Sua identidade visual traz o fluxo contínuo da energia sob controle, simbolizando estabilidade, evolução tecnológica e compromisso permanente com a excelência. As interrupções presentes na onda principal constituem elemento intencional da assinatura visual da marca, representando a busca contínua pelo aperfeiçoamento.

TECNICONTROL ENERGY HOLDING GROUP
Versão Oficial Homologada e Protocolada no INPI, Processo nº 944120857.

Assessoria: [Logo]

QR Code: Acesso ao Brandbook completo.

AS INTERRUPTÕES PRESENTES NA ONDA SÃO ELEMENTOS INTENCIONAIS DA IDENTIDADE VISUAL, E NÃO DEVEM SER REMOVIDAS OU MODIFICADAS EM NENHUMA APLICAÇÃO DA MARCA.

TECNICONTROL ENERGY HOLDING GROUP - TODOS OS DIREITOS RESERVADOS.

1º MOCKUP
NOBREAK TORRE

COMPARATIVO

MARCA ANTIGA



NOVA IDENTIDADE



2º MOCKUP
NOBREAK RACK 19"



3º MOCKUP
ETIQUETA METÁLICA 3 ALUMÍNIO ESCOVADO



4º MOCKUP
PAINEL FRONTAL



5º MOCKUP
FACHADA CORPORATIVA



ASSINATURAS OFICIAIS



VERSÕES CROMÁTICAS



IDENTIDADE FORTE E MODERNA

TECNOLOGIA E CONFIANÇA

ENERGIA E EFICIÊNCIA

PADRÃO GLOBAL DE QUALIDADE

PREPARADA PARA O FUTURO

PROJETO FUTURAS INSTALAÇÕES

- ✓ TECNOLOGIA
- ✓ CONFIANÇA
- ✓ ENERGIA
- ✓ EFICIÊNCIA
- ✓ QUALIDADE
- ✓ INOVAÇÃO



DADOS GERAIS

ÁREA DO TERRENO	: 2.000 m²
ÁREA CONSTRUÍDA	: 1.050 m²
PAVIMENTOS	: 2
FRENTE DO TERRENO	: 40,00 m
PROFUNDIDADE	: 50,00 m
ALTURA TOTAL	: 9,50 m

DISTRIBUIÇÃO

- TÉRREO
- RECEPÇÃO / SHOWROOM
 - SALA TÉCNICA / LABORATÓRIO
 - ESTOQUE / EXPEDIÇÃO
 - SALA DE BATERIAS
 - ADMINISTRATIVO / APOIO
- 2º PAVIMENTO
- DIRETORIA
 - SALA DE REUNIÕES
 - ENGENHARIA / PROJETOS
 - OPERACIONAL
 - COFPA / APOIO
 - BANHEIROS
 - ESCADA / ELEVADOR
 - SAGUÃO / MEZANINO
 - SALA OPERACIONAL

IMPLANTAÇÃO GERAL



PLANTA TÉRREO



PLANTA 2º PAVIMENTO



VISTAS EXTERNAS



FACHADA FRONTAL DIURNA



FACHADA LATERAL / DOCA

VISTA FRONTAL NOTURNA



VISTA FUNDOS



VISTA AÉREA

DOSSIÉ TÉCNICO – SEDE TECNICONTROL

AV. MARINGÁ, 135 – ALVORADA / RS

1. DADOS DO IMÓVEL

Endereço: Av. Maringá, 135 – Alvorada / RS
 Área do Terreno: 400,00 m² (16,00 x 25,00 m)
 Área Construída: Térreo: 355,87 m²
 2º Pavimento: 328,70 m²
 Mezanino: 16,84 m²
Total Construído: 701,41 m²
 Pavimentos: 2 + Mezanino
 Uso Atual: Comercial / Administrativo
 Ano da Construção: Não informado
 Zoneamento: Comercial
 Risco (PCI): Baixo

2. CARACTERÍSTICAS CONSTRUTIVAS

- Prédio existente
- Estrutura em alvenaria
- Cobertura em telha metálica
- Fachada revestida em azulejo
- Esquina com excelente visibilidade

3. FOTOS EXTERNAS (SITUAÇÃO ATUAL)



FACHADA – AV. MARINGÁ (FRENTE)

VISTA DA ESQUINA – AV. MARINGÁ X R. CASEMIRO DE ABREU

FACHADA LATERAL – R. CASEMIRO DE ABREU

4. LOCALIZAÇÃO



VISTA AÉREA (MAGEM REAL)

LOCALIZAÇÃO URBANA

5. FOTOS INTERNAS – PAVIMENTO SUPERIOR (ADMINISTRATIVO)



SALA ADMINISTRATIVA

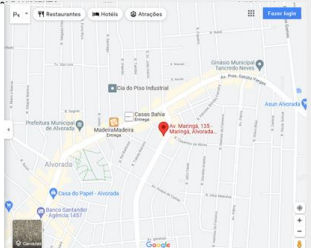
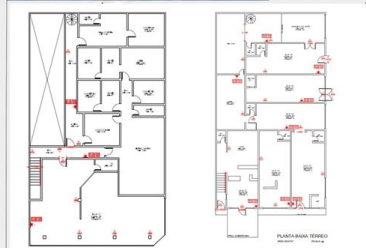
ÁREA ADMINISTRATIVA

ESTAÇÕES DE TRABALHO

RECEPÇÃO INTERNA

ESCALADA DE ACESSO

6. PLANTAS BAIXAS – CONFORME PROJETO (PPC)



- LEGENDA – PRINCIPAIS SÍMBOLOS
- Extintor de Incêndio (PQS ABC)
 - Extintor de Incêndio (CO₂)
 - Extintor sobre rodas
 - Hidrante simples
 - Hidrante duplo
 - Bomba de incêndio
 - Acionador manual de alarme
 - Ponto de detecção na fumaça
 - Iluminação de emergência
 - Saída de emergência
 - Porta com barra anti-pânico

7. QUADRO DE ÁREAS

DESCRIÇÃO	ÁREA (m²)
Térreo	355,87
2º Pavimento	328,70
Mezanino	16,84
TOTAL CONSTRUIDO	701,41

